



ABREUVOIRS POUR STABULATIONS LIBRES



Version
Fixation au mur



POUR LE CONFORT DE LA VACHE !

En buvant, les vaches trempent leur museau seulement 3 à 4 cm dans l'eau. Elles peuvent boire jusqu'à 25 l d'eau par minute. Certains abreuvoirs basculants ont le défaut d'avoir très peu de débit d'eau par rapport au volume qu'ils peuvent avoir. Ils ont aussi le problème de souillure par les résidus alimentaires. L'avantage du basculant cuve plate de SUEVIA, c'est le compromis d'un flotteur SUEVIA MASTERFLOW et sa cuve peu profonde. Un résultat de confort, propreté et facilité d'entretien.

SUEVIA Abreuveur Basculant Cuve Plate

100 cm, 150 cm, 200 cm pour fixation au mur ou au sol

- Cuve en **acier inoxydable**
- **Arrivée d'eau fixe** 3/4" mâle, pas besoin de rajouter un flexible
- Raccordement sur le côté à droite ou à gauche, par inversion du flotteur
- **Flotteur MASTERFLOW**, débit d'eau jusqu'à 40 l/min, raccordement en façade 3/4", mâle
- **Accès au flotteur par capot relevable, sans outils**
- Cuve plate permettant une **économie d'eau** importante. Gain d'environ 25 000 l par an par rapport à une cuve classique plus profonde (de 200 l) et à raison d'un vidage tous les deux jours.
- Moins de production de lisier
- Construction adaptée au confort des animaux, sans angles vifs
- Eau facilement accessible et hauteur de cuve réglable pour un abreuvement optimisé
- Support galva pour fixation au mur ou au sol

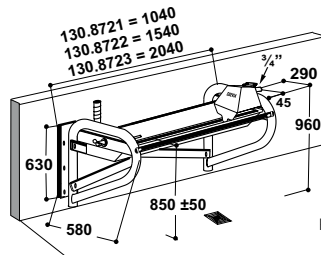
ACCESSOIRES:

- **Capot de protection anti-morsures**, permet de protéger les arrivées d'eau.
Pour tous les basculants à cuve plate SUEVIA :
- raccordement **par le bas** (réf. 131.0579)
- raccordement **de côté** (réf. 131.0580)

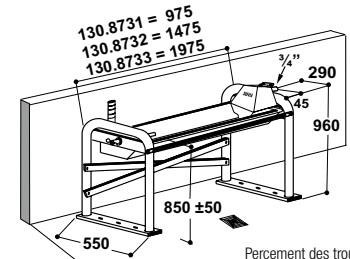
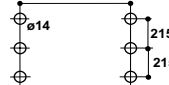
Fixation au mur (réf.)	Fixation au sol (réf.)	Longueur	Contenance
130.8721	130.8731	1,0 m	35 l
130.8722	130.8732	1,5 m	55 l
130.8723	130.8733	2,0 m	75 l

RECOMMANDÉ POUR:

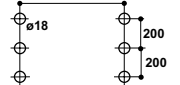
Bovins, vaches laitières



Percement des trous:
130.8721 = 1000
130.8722 = 1500
130.8723 = 2000



Percement des trous:
130.8731 = 925
130.8732 = 1425
130.8733 = 1925



Réf.	Désignation	Conditionnement
130.8721	Abreuveur basculant cuve plate 1,0 m, pour fixation au mur	1 pièce
130.8722	Abreuveur basculant cuve plate 1,5 m, pour fixation au mur	1 pièce
130.8723	Abreuveur basculant cuve plate 2,0 m, pour fixation au mur	1 pièce
130.8731	Abreuveur basculant cuve plate 1,0 m, pour fixation au sol	1 pièce
130.8732	Abreuveur basculant cuve plate 1,5 m, pour fixation au sol	1 pièce
130.8733	Abreuveur basculant cuve plate 2,0 m, pour fixation au sol	1 pièce
131.6060	Résistance Mod. 6060, 24 V, 180 W	1 pièce/carton
131.6061	Résistance Mod. 6061, 24 V, 180 W	1 pièce/carton
131.6062	Résistance Mod. 6062, 24 V, 360 W	1 pièce/carton
131.6063	Résistance Mod. 6063, 24 V, 180 W, mit Abdeckung	1 pièce/sachet
131.0527	Manchette chauffante de soupape Mod. 527, 24 V, 7 W	1 pièce/sachet
101.0390	Transformateur 230/24 V, 200 W	1 pièce/carton
101.0392	Transformateur 230/24 V, 400 W	1 pièce/carton
101.0861	Câble chauffant 24 V, 20 W, 2 m	1 pièce
101.1863	Câble chauffant 24 V, 30 W, 3 m	1 pièce
101.1099	Bande d'aluminium, largeur 50 mm	rouleau de 50 m
101.0389	Thermostat d'ambiance	1 pièce/carton
131.0579	Capot de protection Inox, raccordement par le bas	1 pièce
131.0580	Capot de protection Inox, raccordement de côté	1 pièce
131.0590	Tuyau de passage 3/4", pour abreuvoir basculant	1 pièce

Version
Fixation au sol



Capot d'accès au flotteur
relevable sans outils



131.0579
Capot de protection,
raccordement par le bas



131.0580
Capot de protection,
raccordement de côté





ABREUVOIRS POUR STABULATIONS LIBRES

Trois options pour la mise hors gel du basculant cuve plate :

Option A: Résistance 24 V, à fixer **SOUS** la cuve

(pour la réf. voir le tableau ci-dessous)

- Fixation aisée sous la cuve
- Aucun angle vif dans l'abreuvoir, nettoyage rapide et efficace
- Antigel **jusqu'à -20 °C**
- Pour maintenir antigel l'arrivée d'eau à l'abreuvoir, il est recommandé d'installer un **câble chauffant** 24 V, 20 W, 2 m (réf. 101.0861) ou 24 V, 30 W, 3 m (réf. 101.1863) spiralé le long de la conduite d'eau. L'alimentation électrique se fait par un **transformateur** 230/24 V. Le raccordement du câble au transformateur se fait parallèlement avec la résistance de l'abreuvoir. Si l'installation d'un câble chauffant devait se faire sur un tuyau en PE, bien vérifier que le PE soit prévu pour de l'eau chaude et froide. Pour favoriser une meilleure répartition de la chaleur le long de la canalisation, il est conseillé de recouvrir le tuyau PE d'une bande d'aluminium (réf. 101.1099) avant la pose du câble chauffant. Le câble chauffant et la conduite d'eau doivent être isolés et protégés des morsures d'animaux. Un thermostat d'ambiance (réf. 101.0389) peut être fourni en option pour la mise en route et arrêt automatique des transformateurs.

Fixation au mur (réf.)	Fixation au sol (réf.)	Longueur	Contenance	Résistance (réf.)	Voltage, Alimentation
130.8721	130.8731	1,0 m	35 l	131.6060	24 V, 180 W
130.8722	130.8732	1,5 m	55 l	131.6061	24 V, 180 W
130.8723	130.8733	2,0 m	75 l	131.6062	24 V, 360 W



Option B: Résistance 24 V, à fixer **dans** la cuve

Résistance 24 V 180 W, Modèle 6063 (réf. 131.6063), livré avec un capot en Inox et une boîte de dérivation. Antigel **jusqu'à -20 °C**. Pour le montage il est nécessaire de percer 4 trous (voir notice de montage jointe). L'alimentation électrique se fait par un **transformateur** 230/24 V. Un thermostat d'ambiance (réf. 101.0389) peut être fourni en option pour la mise en route et arrêt automatique des transformateurs.

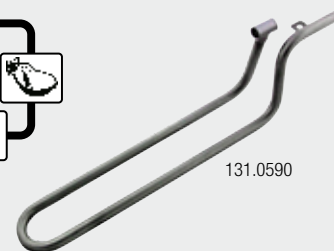
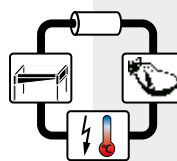
Pour maintenir antigel l'arrivée d'eau à l'abreuvoir, il est recommandé d'installer un **câble chauffant** 24 V, 20 W, 2 m (réf. 101.0861) ou 24 V, 30 W, 3 m (réf. 101.1863) spiralé le long de la conduite d'eau. Le raccordement du câble au transformateur se fait parallèlement avec la résistance de l'abreuvoir. Si l'installation d'un câble chauffant devait se faire sur un tuyau en PE, bien vérifier que le PE soit prévu pour de l'eau chaude et froide. Pour favoriser une meilleure répartition de la chaleur le long de la canalisation, il est conseillé de recouvrir le tuyau PE d'une bande d'aluminium (réf. 101.1099) avant la pose du câble chauffant. Le câble chauffant et la conduite d'eau doivent être isolés et protégés des morsures d'animaux.



Option C: Raccordement à un circuit en boucle

6 abreuvoirs maximum par un circuit en boucle.

Tuyau de passage 3/4" Inox (réf. 131.0590) convenant à tout Basculant Cuve plate SUEVIA équipé d'un flotteur MASTERFLOW. Ce tuyau est alimenté par l'eau tiède provenant du **réchauffeur d'eau SUEVIA**. Ce système maintient l'eau hors gel et protège la canalisation.



Protection antigel élevée pour la soupape

Pour les régions ayant des hivers rigoureux une **manchette chauffante pour la soupape** Modèle 527 (24 V, 7 W, réf. 131.0527) peut être installée postérieurement.

131.0527



NOUVEAU!

