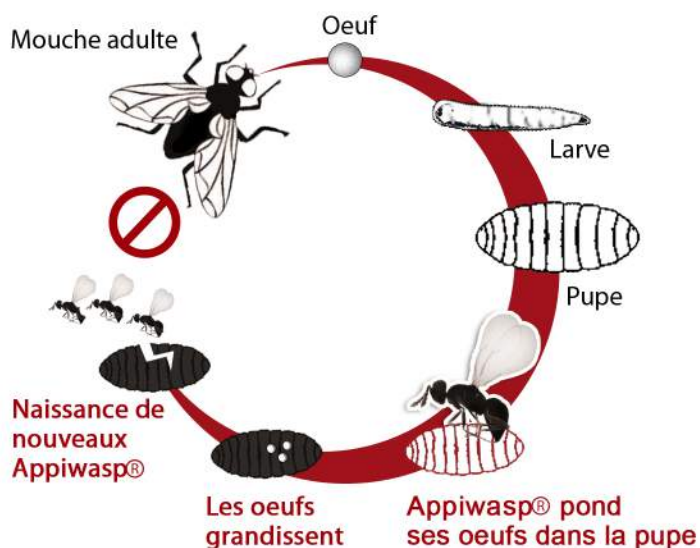


FAITES MOUCHE NATURELLEMENT



appiwasp®

Appiwasp® parasite les pupes
des mouches



Lutte biologique contre les mouches

En savoir plus sur www.ap-pi.com

e carré farago.com



DES GUÊPES contre la prolifération des mouches

APPIWASP® est composé de petites guêpes qui parasitent les pupes de mouches et limitent ainsi la prolifération de ces dernières.

▶ appiwasp®, POURQUOI FAIRE ?

Parce que les mouches sont sources de nuisance, pour les animaux, les éleveurs et leurs riverains, parce qu'elles entraînent des coûts de traitement et des pertes économiques, et parce qu'elles peuvent engendrer des risques sanitaires, il est primordial de maîtriser leur prolifération.

APPIWASP® est efficace contre différentes espèces de mouches, dont les mouches domestiques *Musca domestica* et *Fannia spp.* et la mouche charbonneuse *Stomoxys spp.* Ces trois espèces de mouches représentent 95% des mouches qui se développent dans les fumiers.

▶ appiwasp®, UNE SOLUTION POUR PRÉVENIR QUAND IL EST DIFFICILE DE GUÉRIR



Pour un biocontrôle efficace, traitez de façon préventive :

Réaliser un lâcher d'APPIWASP par mois à la même dose pendant toute la période à risque. Commencer le traitement dès le début du printemps. Epandre les pupes parasitées sur les zones infestées.

▶ appiwasp®, COMMENT ÇA MARCHE ?

Une mouche se reproduit très rapidement (de 8 à 12 jours en été) et de façon exponentielle (une mouche pond en moyenne un millier d'œufs).

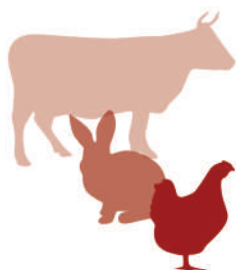
Les mini-guêpes APPIWASP® parasitent les pupes de mouche et permettent ainsi de casser leur cycle de développement.

▶ appiwasp®, SIMPLE, EFFICACE,

Une fois libérée dans l'élevage, sur les zones de reproduction des mouches (zones non piétinées, fientes accumulées, fumiers...), chaque mini-guêpe APPIWASP® va rechercher des pupes de mouche. Elle les perforera pour y déposer entre 4 et 5 œufs.

Les larves d'APPIWASP® issues de ces œufs vont se nourrir de la pupa morte de mouche, puis, une fois devenues adultes, elles vont à leur tour parasiter d'autres pupes de mouche. Avec un cycle de vie d'environ 3 semaines, chaque mini-guêpe APPIWASP® pourra ainsi parasiter jusqu'à 100 pupes de mouche.

appiwasp®, À CHAQUE ÉLEVAGE SA SOLUTION



- En élevage avicole, on préconise un apport de 2 à 10 mini-guêpes **appiwasp®** par volaille.
- En élevage cunicole, on préconise un apport de 5 mini-guêpes **appiwasp®** par lapin
- En élevage de bovins, chevaux, chèvres, moutons, chiens, on préconise un apport de 250 à 500 mini-guêpes par tête

appiwasp®, existe en deux conditionnements : 15 000 individus / 150 000 individus

POUR UNE LUTTE INTÉGRÉE RÉUSSIE :

- Faites-vous préconiser un programme de lutte adapté à votre situation
- Agissez contre les mouches adultes par les moyens classiques (pièges de masse type sac, glu, phéromones...)

▶ DISTRIBUÉ PAR :

Votre distributeur et l'équipe APPI vous accompagnent, demandez leur conseil !