

Dalles caoutchouc emboîtables robustes pour divers applications

Composition :

100 % caoutchouc

Applications :

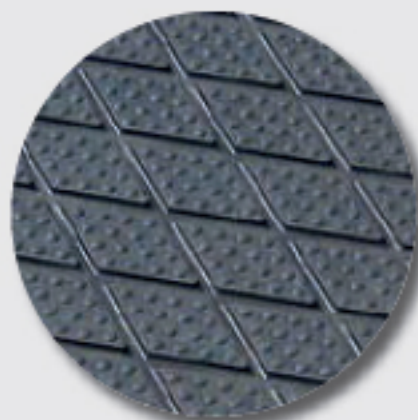
stations de sport d'hiver, coursives, passerelles, protection de sol

Avantages :

- auto-plombantes
- hyper résistantes
- excellente protection thermique et acoustique
- pose et réimplantation aisées sans collage grâce aux puzzles
- Surface très antidérapante
- Face inférieure rainurée drainant l'humidité

Coloris :

noir



Face supérieure en losanges très antidérapante



Face inférieure rainurée



Extérieur



Lavage haute pression



Nettoyage par monobrosse



Garantie 5 ans



Utilisation jusqu'à -40°C



Résistant aux UV

100% CAOUTCHOUC

Référence	Dimensions	Épaisseur	Poids
CLIPSUPER	1000 x 1000 mm	18 mm	21 kg/m ²