



Control Bloc est particulièrement bien adapté pour la lutte contre les rats et les souris dans les zones humides, les canalisations d'égouts grâce à une bonne résistance par courte immersion dans l'eau. Control Bloc est disponible en 50g avec ou sans crochet. Le crochet assure une application plus facile dans les canalisations d'eaux usées. Disponible uniquement pour les utilisateurs professionnels.

Recommandations d'utilisation

Protéger l'appât des conditions atmosphériques. Placer les points d'appât dans des endroits qui ne risquent pas d'être inondés. Remplacer tout appât qui a été altéré par l'eau ou contaminé par des saletés. Retirer tout produit restant au terme de la période de traitement. Pour l'utilisation à l'extérieur, les points d'appâtage doivent être couverts et placés dans des sites permettant de minimiser l'exposition des espèces non cibles.

En raison de leur mode d'action retardé, les rodenticides anticoagulants agissent entre 4 et 10 jours après consommation de l'appât.

Dosage

Contre souris (*Mus musculus*), usage intérieur et extérieur autour des bâtiments : 20-30 g d'appât par station d'appât, espacés de 2 mètres.

Contre rats bruns (*Rattus norvegicus*) et rats noirs (*Rattus rattus*), usage intérieur, extérieur autour des bâtiments, et zones ouvertes extérieures, décharges extérieures et déchetteries) : 100 g d'appât par station d'appât, espacés de 5 mètres.

Contre rats bruns (*Rattus norvegicus*) usage dans les égouts : 200 g d'appât par point d'appât, espacés de 30-50 mètres.

Conservation

Conserver le produit dans un endroit sec, frais et bien ventilé. Maintenir le contenant bien fermé et à l'abri de toute exposition directe au soleil. Entreposer le produit hors de la portée des enfants, oiseaux, animaux domestiques et animaux d'élevage. Durée de conservation: 24 mois.



TYPE DE FORMULATION

Bloc

PRINCIPE ACTIF

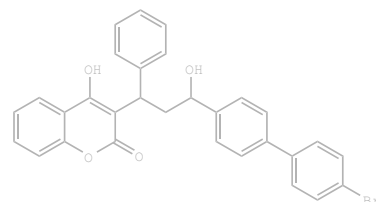
Bromadiolone 0.005%
(CAS 28772-56-7)

CIBLE

Rats et souris

PACKAGING

Professionnel : 10 KG
Réf : RD-BRM-31003
AMM FR-2014-0121 - Biocide PT 14
(rodenticide)



Bromadiolone