

**Vous avez choisi un biberon de démarrage colostrum pour découvrir MILK BAR™, voici un petit guide qui vous aidera à sa bonne utilisation pour faciliter l'élevage et le démarrage des jeunes veaux.**



MB40Y

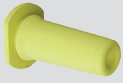
1. Capacité de 3 litres
2. Poignet ergonomique qui facilite sa prise en main
3. Le MB40Y est muni d'une tétine MILK BAR™ Colostrum, cette tétine est fabriquée dans un caoutchouc naturel et doux ce qui rend l'apprentissage des nouveau-nés très facile.
4. Remplissez le biberon MILK BAR™ pendant la traite, refermez le et mettez-le en immersion en bain marie dans l'eau très chaude, ainsi le colostrum gardera une bonne température jusqu'à son administration au jeune veau.
5. Pour faciliter le démarrage au biberon du jeune veau, quelques conseils :
  - Ne jamais faire pomper le veau en appuyant sur son museau, cela le forcera dans la douleur.
  - Pour un démarrage en douceur, appuyer en positionnant votre doigt sous le bout de la tétine contre le palet du veau, par phase de 10 secondes. Cela permettra au colostrum de couler doucement. Remarquez la fente verticale de la tétine MILK BAR™ qui seule permet ce type de démarrage en douceur.
  - Pour faciliter l'écoulement du colostrum, ne pas oublier de dévisser régulièrement le couvercle du biberon afin de laisser passer de l'air. Sinon le liquide ne coulera pas lors de la tétée du veau.
  - PATIENCE LORS DES PREMIERES BUVEES, chaque veau au démarrage tête à son rythme.
6. N'employez les tétines colostrum que pour les 5-6 premiers repas puis dirigez les veaux sur les tétines MILK BAR™ NOIRES qui assurent une salivation abondante.
7. Le nettoyage du biberon colostrum est très important, rincez le à l'eau chaude après chaque utilisation, si possible avec un produit type alcalin.
8. Conseil : remplissez le d'eau très chaude avec ou sans produit, laissez reposer 15 minutes puis videz la moitié de son volume, refermez le et secouez le énergiquement.

Le biberon MILK BAR™ n'a pour but que d'actionner la tétée du veau, très rapidement il doit être dirigé vers une tétine MILK BAR™ NOIR avec un biberon suspendu.



<https://youtu.be/YANlyu9cPEw>

**MILK BAR™ : suivez la tétine : un veau –une tétine- Un sevrage, suivez le guide.**



MB01  
Démarrage



MB10  
Bas débit



3L

MB40Y



8L

MB37B  
(crochets réversibles)

3.4L



MB20



Vue de dos

- La sécurité évite que le veau ne décroche le nourrisseur
- Robuste et facile à installer



MB53  
Abreuvoir



60L

MB22  
10 veaux



120L

MB14  
20 veaux



2x2.5L

MB18  
2 veaux



90L

MB28  
12 veaux



10x2.5L

MB27  
10 veaux



3x2.5L

MB13

3 veaux

MB29



36L

MB26  
6 veaux



125L

MB125DE



5x2.5L

MB23  
5 veaux



15L

MB21  
5 veaux

Distribué par :

