

CAISSON FRIGORIFIQUE



Pour bac équarissage



Permet le **stockage** et le **maintien à température** (-4 à 4°C) des **cadavres d'animaux**.

Afin de garantir une **bonne hygiène** et une **longue durée de vie**, le caisson est composé de panneaux frigorifiques alimentaires.

Une fonction « porte ouverte » permet d'**arrêter automatiquement** le groupe froid et d'**allumer l'éclairage intérieur**.

Le caisson frigorifique est prévu pour le stockage de bacs d'équarissages recommandé par les organismes de ramassage.

- Améliore les conditions d'hygiène
- Structure imputrescible
- Nettoyage facilité
- Porte étanche
- Version simple : capacités des bacs de 250 à 1 078 L (volume utile : 6.4 m³)
- Version double : capacités pour 2 bacs et 1 truie (volume utile : 13.5 m³)
- Groupe froid avec protection
- Rampe d'accès (option)
- Conçu pour résister aux ambiances agressives

CARACTÉRISTIQUES TECHNIQUES

Simple

- Composition**
- Caisson en panneaux isolés 100 mm avec mousse polyuréthane
 - Groupe froid (-4 à 4°C)
 - Porte simple ou double avec joint d'étanchéité
 - Armature de porte inox
 - Rampe d'accès (option)
 - Lumière intérieure
 - Plancher renforcé polypropylène

Dimensions intérieures
A = 1 804 mm B = 1 804 mm C = 1 980 mm

- Fourni avec**
- 1 groupe froid
 - 1 capot de protection inox ou composite pour le groupe froid

- Option**
- Rampe d'accès simple

Caractéristiques du groupe froid
Tension : 230 V - 50 Hz
Puissance frigorifique : 910 W
Réfrigérant : 404 A
Poids : 53 kg
Garantie 1 an

Protection électrique : Disjoncteur différentiel monophasé 25 A - 30 mA (non fourni)

Double

- Caisson en panneaux isolés 100 mm avec mousse polyuréthane
- Groupe froid (-4 à 4°C)
- Porte simple ou double avec joint d'étanchéité
- Armature de portes inox
- Rampe d'accès (option)
- Lumière intérieure
- Plancher renforcé polypropylène

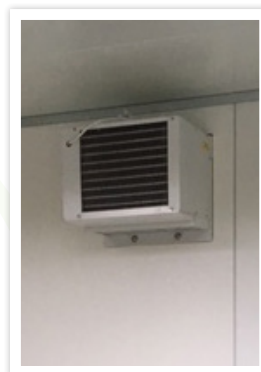
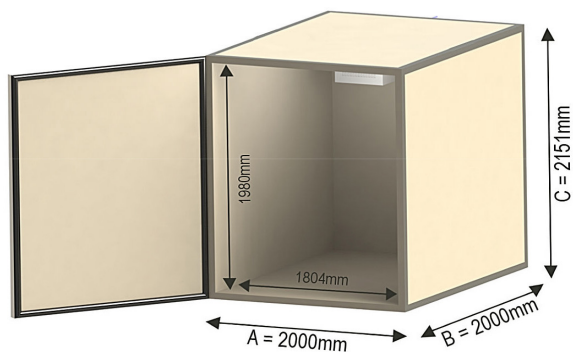
A = 1 804 mm B = 3 804 mm C = 1 980 mm

- 1 groupe froid
- 1 capot de protection inox ou composite pour le groupe froid

- Rampe d'accès double

Tension : 230 V - 50 Hz
Puissance frigorifique : 2 153 W
Réfrigérant : 404 A ou 134a
Poids : 89 kg
Garantie 1 an

Version simple bac



Groupe froid



Charnières inox



Rampe d'accès



Verrou avec ouverture intérieure / extérieure